



OPENBASE
SHIBUYA

広告掲出スペースのご案内



**1Fでのイベント実施に
オススメ！**



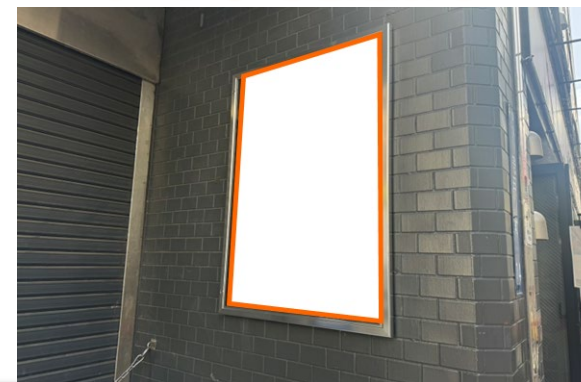
①1Fエントランスバナー

**本番中はもちろん
事前告知でも活躍！**



③ビル側壁ポスター枠

**1F、B1Fどちらの
イベントでも効果的！**



②1F 下り階段脇ポスター枠

MINI利用時にオススメ！



④MINIエントランスポスター枠
⑤MINI手すり側面ポスタースペース



1Fでのイベント実施にオススメ！

サイズ： W8075 × H600
素材： ターポリン

参考： フルサイズVer



参考： ハーフサイズVer



参考： ハーフサイズ×2



【費用】

■フルサイズ

- ・印刷/取付・撤去：¥100,000（税別）
- ・媒体費：¥10,000 / 日（税別）

■ハーフサイズ

- ・印刷/取付・撤去：¥70,000（税別）
- ・媒体費：¥6,000 / 日（税別）



1F、B1Fどちらのイベントでも効果的！

サイズ： B1 (W728 × H1030)
枠： 防水・鍵付きポスター枠有り



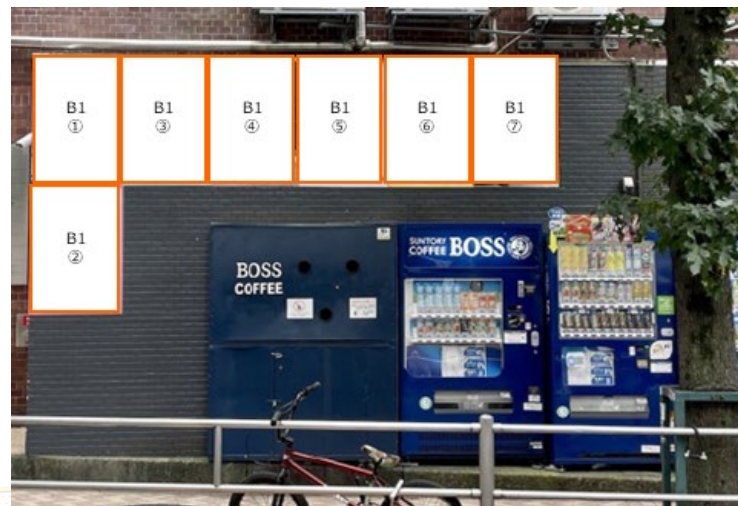
【費用】

- ・印刷/取付・撤去：¥10,000（税別）
- ・媒体費：¥2,000/日（税別）



1F、B1Fどちらのイベントでも効果的！

《利用方法①》
B1ポスター 7枚連張り



サイズ： B1 (W728 × H1030)
枠： 無し

《利用方法②》
変形ポスター 2枚貼り



サイズ： 上記参照
枠： 無し



【費用】

- ・印刷/取付・撤去：¥130,000（税別）
- ・媒体費のみ：¥10,000/日（税別）



MINI利用時にオススメ！

《広告枠④》 エントランスポスター枠※

サイズ： A1 (W594 × H841)
枠： 照明、防水・鍵付きポスター枠有り

《広告枠⑤》 手すり側面ポスタースペース※

サイズ： A2 (W420 × H594)
枠： なし
備考： 貼り付けは片側でも両側どちらでも可能

※広告枠④と⑤はセット販売となります。

【費用】

- ・印刷/取付・撤去：¥10,000（税別）
※防水仕様のポスター印刷になります。
- ・媒体費：¥2,000/日（税別）

【広告枠⑤ オプション】

- ・カッティングシート印刷/取付・撤去：要相談